

## 系统组成

配置	详细指标
测量性能	信号跟踪 BDS: B1I,B2I,B3I,B1C,B2a,B2b
	定位特性 定位输出频率 1Hz ~ 20Hz 初始化时间 < 10S 初始化可靠性 > 99.9%
定位精度	静态测量精度 平面: $\pm (2.5\text{mm}+0.5\times 10^{-6}\text{D})$ 高程: $\pm (5\text{mm}+0.5\times 10^{-6}\text{D})$ (D为所测量的基线长度)
	RTK测量精度 平面: $\pm (8\text{mm}+1\times 10^{-6}\text{D})$ 高程: $\pm (15\text{mm}+1\times 10^{-6}\text{D})$ (D为所测量的基线长度)
点云精度	相对精度 < 1cm
	绝对精度 < 5cm
惯导	惯导倾斜测量 内置IMU惯性测量传感器, 支持惯导倾斜测量功能, 根据对中杆倾斜方向和角度自动校正坐标。
	IMU更新率 200HZ
	倾斜角度 0° ~ 60°
	倾斜补偿精度 1.8米杆; RMS: 8 mm + 0.3mm/°tilt; (tilt为倾斜角度)
通讯	网络模块 配备4G全网通高速网络通讯模块, 兼容各种CORS系统接入。内置ESIM卡, 标配3年测绘流量
	蓝牙 BT4.2 (BR/EDR+BLE) 蓝牙标准
	WIFI 802.11b/g/n标准, 具有WIFI热点功能任何智能终端均可接入接收机, 对接收机进行功能配置, 接收机可接入WIFI, 通过WIFI进行差分数据播发或接收
	NFC无线通信 采用NFC无线通信技术, 手簿与主机触碰即可实现蓝牙自动配对 (需手簿同样配备NFC无线通信模块)

配置	详细指标
硬件	接口 type-c口 (充电、带串口功能) SIM卡接口 拓展TF卡接口
	存储 内置64G固态存储 (512G可拓展)
	重量 单整机重量约1.3kg (含内置电池)
	供电 支持手柄电池供电, 支持外接电源供电 支持外置电源和内置电池热切换 (无需关机即可完成电源切换)
	防护等级 IP54
	温度 工作温度: -20 °C至+55 °C 存储温度: -40 °C至+85 °C
相机参数	数量 4
	像素 1200W*2 800W*1 200W*1
人眼安全级别 Class1 人眼安全	
激光雷达	测程 40m@10% 反射率; 70m@80%反射率
	角度 水平 360°, 竖直 -7°~52°
融合功能	点云输出 20万点/秒
	连续定位 < 0.05% * 累积距离
	组合解 支持, 无信号或弱信号能实现厘米级定位
隔空测量 支持, 可无接触式批量获取目标点坐标	

## 应用场景

隔空测量场景	信号盲区测量场景	数字化建模场景
 断面测量	 高楼环境	 堆体
 管网竣工测量	 室内环境	 停车场
 危险点测量	 高架桥环境	 建筑立面
 遮挡点延申测量	 树林环境	 水利工程

# 觅境10 Pro 北斗版

## ME 测量系统

探未知 觅真实



- RTK
- 激光SLAM
- 组合导航
- 机器视觉

全新智能化测量装备 引领行业应用

© 2026



### 广州南方测绘科技股份有限公司

总部地址: 广州市天河智慧城思成路39号南方测绘地理信息产业园  
电话: 020-23380888 邮编: 510663

400-7000-700  
www.southsurvey.com

- |                  |   |  |   |   |  |   |
|------------------|---|--|---|---|--|---|
| 销<br>售<br>网<br>点 | 广州(020)85628528<br>长春(0431)85054848<br>南京(025)58599015<br>长沙(0731)88660580<br>兰州(0931)8811761 | 北京(010)63986394<br>哈尔滨(0451)87971801<br>杭州(0571)88061065<br>成都(028)83332105<br>乌鲁木齐(0991)8808507 | 上海(021)34160660<br>太原(0351)2112099<br>合肥(0551)65188061<br>昆明(0871)64182618<br>石家庄(0311)85687894 | 天津(022)24322160<br>呼和浩特(0471)2208528<br>福州(0591)87300986<br>贵阳(0851)86820411<br>银川(0951)6012794 | 重庆(023)63890302<br>郑州(0371)58636011<br>南昌(0791)83889995<br>南宁(0771)5701113<br>海口(0898)65220208 | 沈阳(024)24811088<br>济南(0531)67875111<br>武汉(027)87738359<br>西安(029)85418542 |
|------------------|---|--|---|---|--|---|

**SOUTH** 南方测绘  
成就时空信息价值

# 觅境10 Pro 北斗版

## ME 测量系统

### 拒绝信号妥协 ※ 打破测量边界

觅境ME系列测量系统是一款融合RTK、激光SLAM、视觉SLAM、组合导航等技术的全新智能化测绘装备，多元技术深度融合，具备在密林、楼宇、室内等弱GNSS信号或无GNSS信号区域主动感知与探索的能力，实现高精度定位和场景精准还原，满足国土规划、水利测量、电力测量、矿山管理、交通设施、智慧城市、城市改造、城市地下空间规划等多行业多场景应用需求。



#### 系统组成

##### GNSS高精度定位

内含主板、天线、网络模块，用于RTK实时差分、卫星信号跟踪、及登录CORS网络，实时获取测量绝对坐标

##### 内置4摄像头

可实现点云赋色、隔空测量、实景放样等功能



##### 全景激光雷达

20万点/秒，持续采集点云数据实时复刻真实场景，配备英伟达AI处理器，超强算力

##### 手机磁吸

连接手机操作，用户能实时查看自己的位置以及采集区域的完整性，提高作业效率

##### 手柄电池&对中杆接口

配合设备的多种采集模式使用，连接对中杆可使用RTK采集模式，连接手柄电池可给设备供电完成采样

#### 产品特点

##### 创新型“组合解”技术，无卫星信号也能厘米级定位

采用RTK与SLAM双算法架构，通过卫星信号与激光SLAM实时互验，彻底突破卫星遮蔽场景限制。即使在室内、隧道、地下空间等复杂环境，仍可保持厘米级定位精度。



##### 点云实时预览，真彩实景复刻

内嵌英伟达高性能AI处理器，支持实时点云解算与真彩色点云预览，外业现场即可浏览、量测。同时，自研算法可实时监测项目进度与点云精度，避免返工，提高作业效率。



##### 非接触式“隔空测量”，秒级批量获取目标

搭载量子级激光感知模组，每秒采集20万点云数据。通过智能影像匹配引擎，实现隔空测量，单次扫描即可获得全域坐标信息，外业效率较传统方式提升数倍。



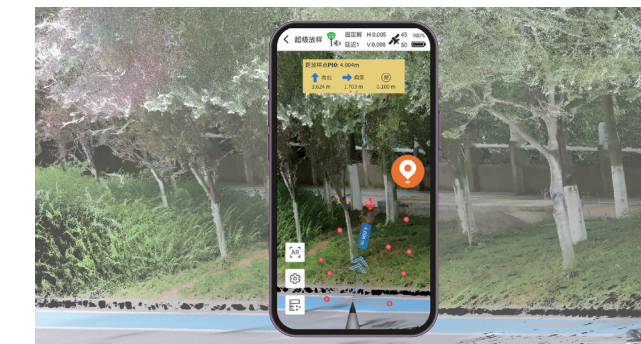
##### 免回环设计，自由规划作业路线

RTK实时校准，无需依赖回环校正，用户可自由规划采集路线，大幅提升外业效率，尤其适用于大范围、复杂场景的快速测量。



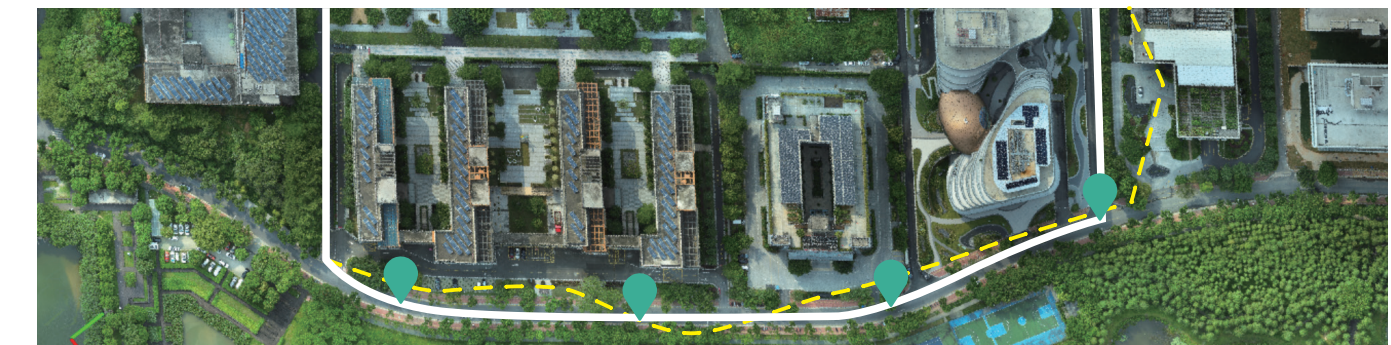
##### 三维可视化显示，智能引导精确放样

创新三维点云可视化系统，支持多目标点位智能标定与路径规划。测量员可通过AR界面实时查看放样轨迹，结合智能导航指引，精确找寻目标，大大缩减作业耗时。



##### RTK+SLAM双擎纠偏，有效抑制误差累积

融合高精度RTK数据，对SLAM算法进行精准修正，显著提升定位稳定性与精度，有效抑制误差累积，实现高精度点云数据采集，轻松应对复杂测绘环境，确保数据可靠性。



##### 多路独立供电系统，热插拔无感切换

主机支持内置电池、手柄电池及外接电源同时供电，采用不断电更换电源设计，无需重启系统及重新初始化，保障大场景、长时间作业的连续性，提升作业效率。

